

D 1.1.2 - Formular - 01

Anfrageformular für Anhängenbock für Fahrzeuge mit Rahmenabsenkungen



- Basisfahrzeug: Iveco Daily 50C Iveco Daily 60-70C
(bitte ankreuzen) Iveco Eurocargo 75 Iveco Eurocargo 80-100
 Iveco Eurocargo 120 MAN TGM

Aufbauhersteller: _____ Modellbezeichnung: _____

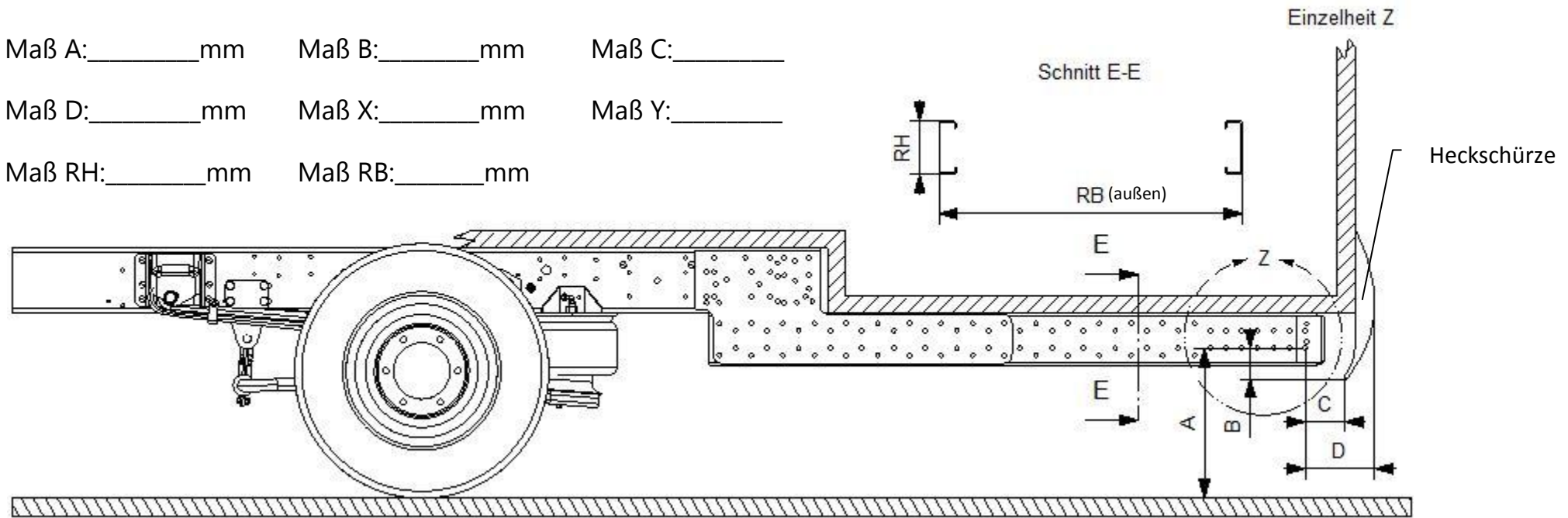
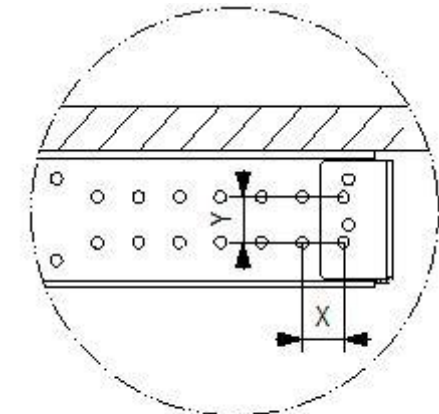
Fahrgestellnr.: _____ Baujahr: _____

gewünschte Anhängelast: _____ kg gewünschte Stützlast: _____

Maß A: _____ mm Maß B: _____ mm Maß C: _____

Maß D: _____ mm Maß X: _____ mm Maß Y: _____

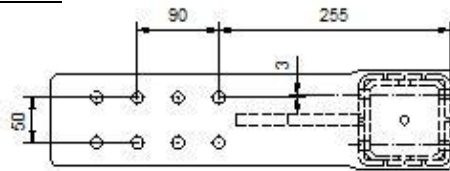
Maß RH: _____ mm Maß RB: _____ mm



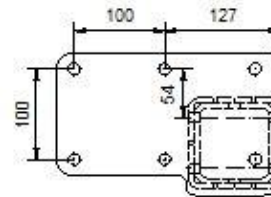
D 1.1.2 - Formular - 01

Anfrageformular für Anhängelock für Fahrzeuge mit Rahmenabsenkungen

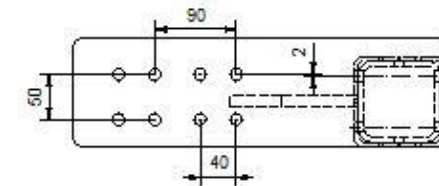
Übersicht Anhängelocke:



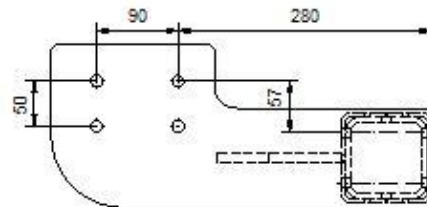
Artikelnr.: 111310 /
111310-1 /
111310-2 /
124311



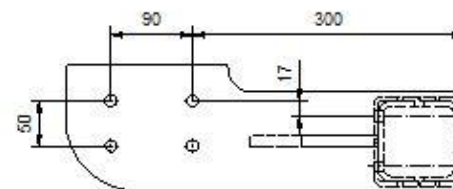
Artikelnr.: 159311



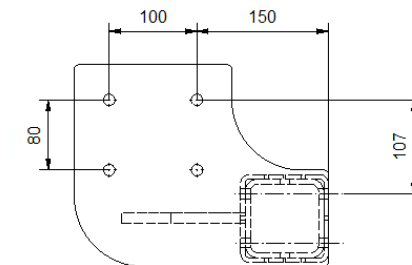
Artikelnr.: 414311



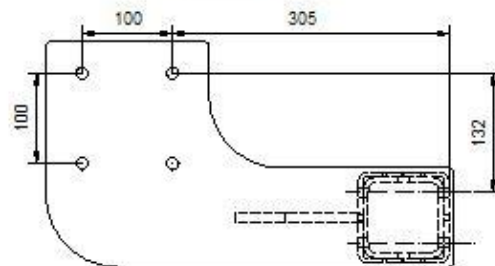
Artikelnr.: 111311-2



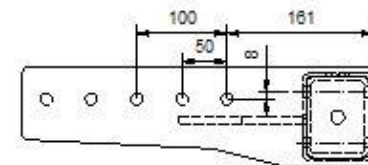
Artikelnr.: 111311



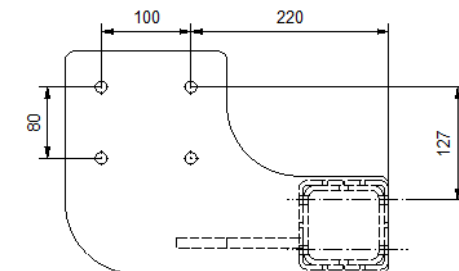
Artikelnr.: 511311/
514310



Artikelnr.: 522311



Artikelnr.: 999372



Artikelnr.: 514311

Für Anhängelock 999372 gilt $D = 18,4\text{kN}$ und $S = 140\text{kg}$; für alle anderen gilt $D = 26,6\text{kN}$ und $S = 200\text{kg}$

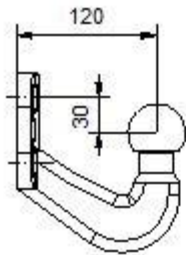
D 1.1.2 - Formular - 01

Anfrageformular für Anhängelock für Fahrzeuge mit Rahmenabsenkungen

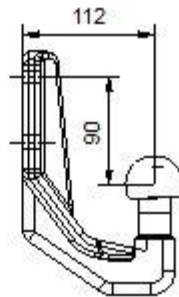
Gegenplatten zur AHK-Montage:

999375 für AHK 999372
119367 Lochbild 90x50
524317 Lochbild 100x80
522317 Lochbild 100x100

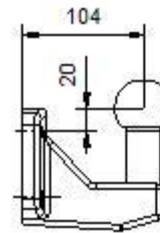
Übersicht Kugelköpfe:



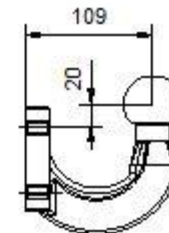
Artikelnr.: ZU2690127
D 23,5 kN
S 150 kg



Artikelnr.: ZU2696217
D 26,6 kN
S 200 kg



Artikelnr.: ZU269022834
D 31 kN
S 250 kg



Artikelnr.: ZU269613301
D 25 kN
S 120 kg